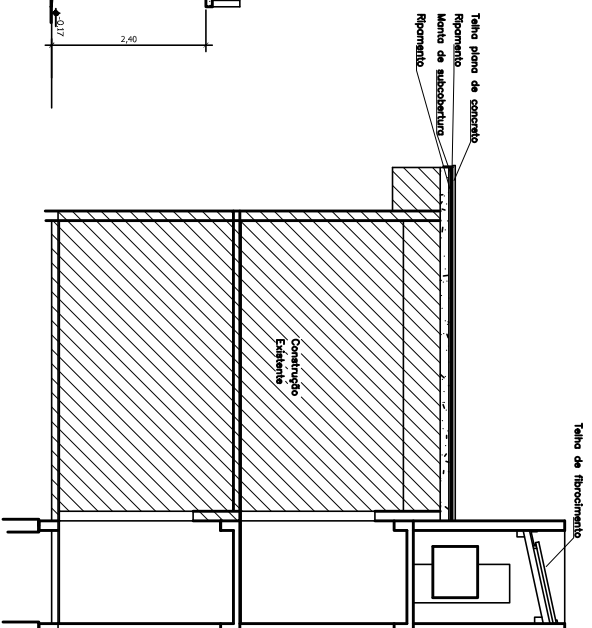
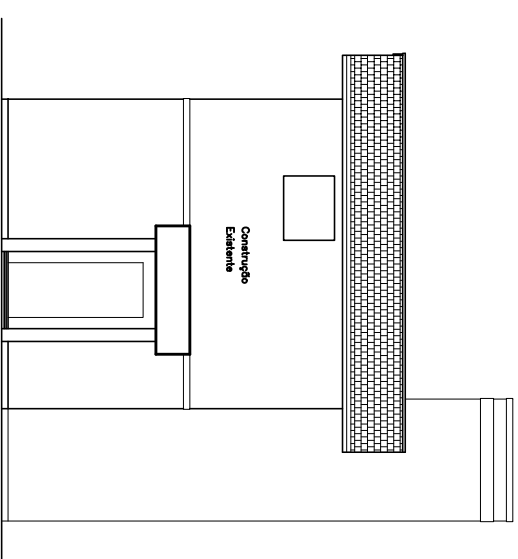


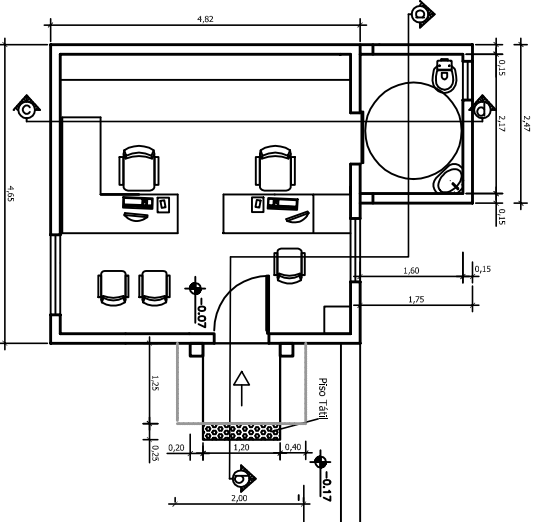
Corte a - b



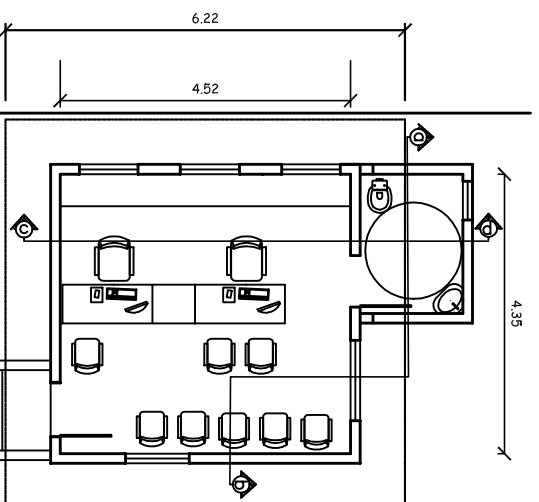
Corte c - d



Fachada



Pavimento Térreo
Esc. 1:50



Pavimento Superior
Esc. 1:50


PREFEITURA MUNICIPAL DE TAQUARA
 ADMINISTRAÇÃO 2009/2012 União Forças, Acreditado na Cidade.
 RUA TRISTÃO MONTEIRO, 1278, CEP 29600-000-TAQUARA/MS FONE (079) 341-2200
Ampliação e reforma prédio PROCON/Junta Militar
 LOCAL: Rua Tristão Monteiro, 1278

PROJETO:

PROJELETOR:

PREFEITURA MUNICIPAL DE TAQUARA

ESPECIFICAÇÕES:

PLANTAS BAIAS, CORTES, FACHADA

DESENHO:

MIRIAN

DATA:

JUNHO / 2008

ESCALA:

1:50

FECHA:

FOLHA Nº: 03